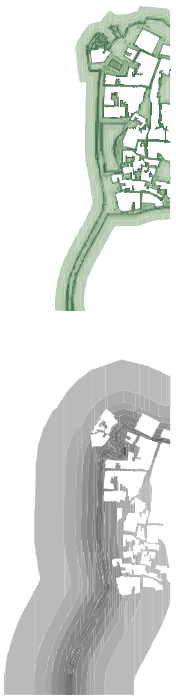


PLANO DE SITUACION

SITUACION 1: TRANSITO DE PERSONAS POR ZONAS EXTERNAS
ESTA SITUACION SE PRESENTA POR SER LA MAN COMUNA, LA QUE SE DEBE RESOLVER TODOS
LOS DATOS Y CUALQUIER PROBLEMA, PARA PODER ENTENDER LAS NECESIDADES
ESPECIALES, MEDIANTE UN PLAN DE SITUACION DE INTERVENCIÓN SOCIAL DEL COMPLEJO

SITUACION 2: CALLE PRINCIPAL
SE ESTUDIA LA MAN ANTERIOR, SE TRANSITO PERSONA, YA QUE ES LA MAN ESPECIAL, MEDIANTE
UNA VISUALIZACIÓN DE ESTUDIOS Y EN EL CASO SE REALIZA RECONSTRUCCIÓN SITUACIONES
RESPECTIVAS DE INTERVENCIÓN SOCIAL DEL COMPLEJO SOCIAL DEL COMPLEJO

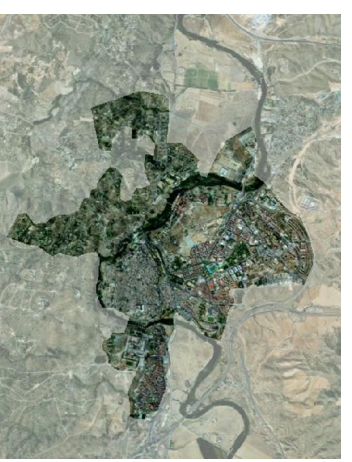
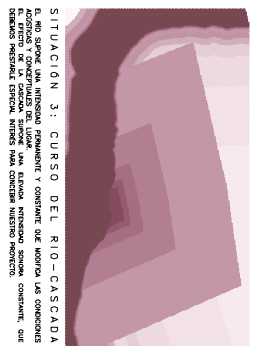
SITUACION 3: CURSO DEL RIO-CASCADA
EL RÍO SIEMPRE VA INTERFERIENDO EN EL COMPLEJO SOCIAL DEL COMPLEJO SOCIAL DEL COMPLEJO
LA INTERVENCIÓN DE LA CALLE SIEMPRE HAY QUE HACER UN PLAN DE INTERVENCIÓN SOCIAL
DEL COMPLEJO SOCIAL DEL COMPLEJO SOCIAL DEL COMPLEJO SOCIAL DEL COMPLEJO



PAJAJOS DE ANIS PRINCIPALES DEL AEROPUERTO EL ENTRINADO



MIJITO GORRIÓN RUBICUNO MARINERO



SANTA FE es un municipio, el cual se encuentra en el departamento de Cundinamarca, en el centro del país, cerca de la capital, Bogotá. El municipio de Santa Fe tiene una extensión territorial de 1.500 hectáreas, lo que equivale a 15 km². El municipio de Santa Fe tiene una población de 15.000 habitantes, lo que equivale a 15 personas por hectárea.



SANTA FE es un municipio, el cual se encuentra en el departamento de Cundinamarca, en el centro del país, cerca de la capital, Bogotá. El municipio de Santa Fe tiene una extensión territorial de 1.500 hectáreas, lo que equivale a 15 km². El municipio de Santa Fe tiene una población de 15.000 habitantes, lo que equivale a 15 personas por hectárea.



SANTA FE es un municipio, el cual se encuentra en el departamento de Cundinamarca, en el centro del país, cerca de la capital, Bogotá. El municipio de Santa Fe tiene una extensión territorial de 1.500 hectáreas, lo que equivale a 15 km². El municipio de Santa Fe tiene una población de 15.000 habitantes, lo que equivale a 15 personas por hectárea.