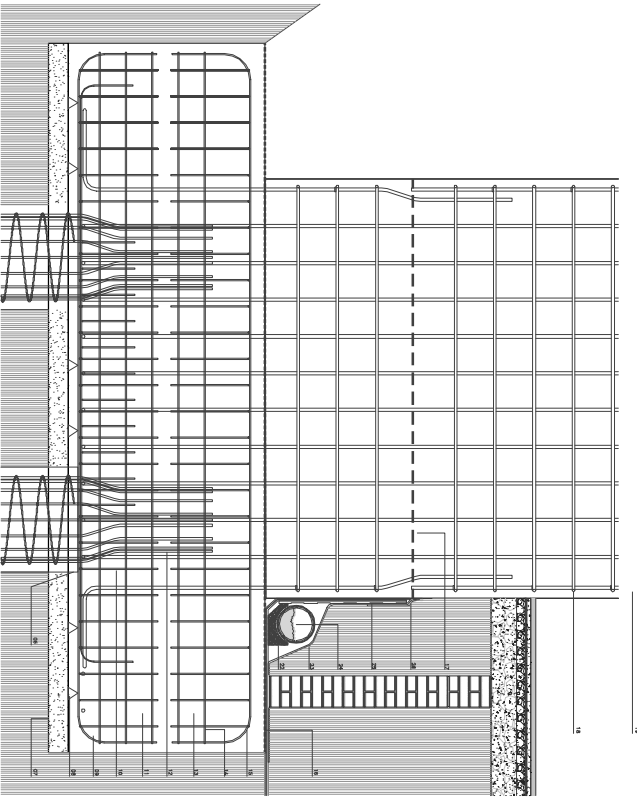
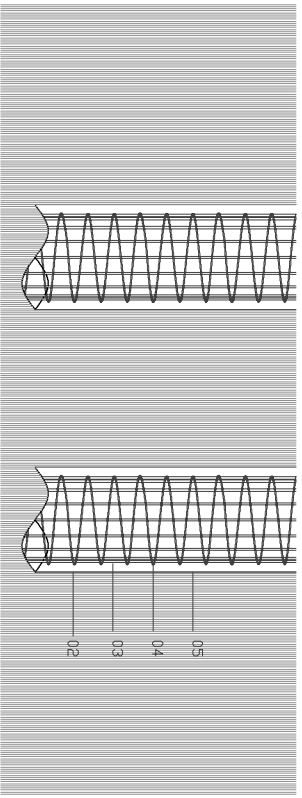


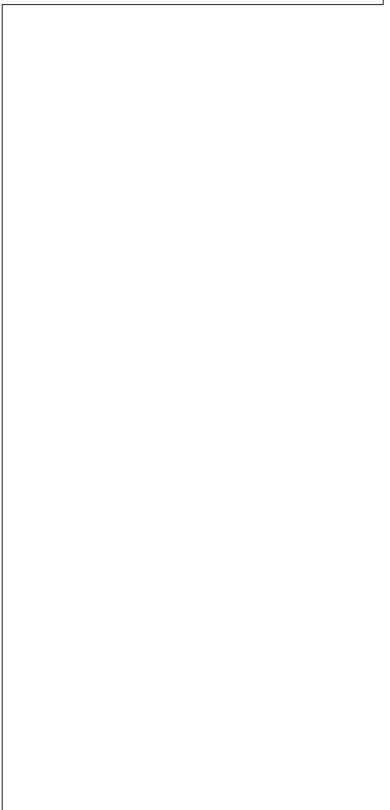
DETALLE V-01



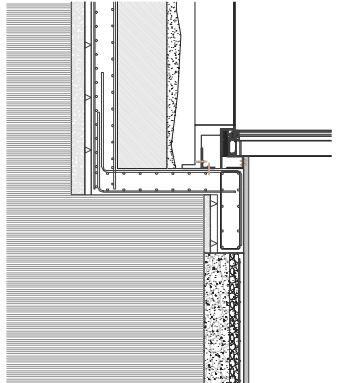
DETALLE V-02



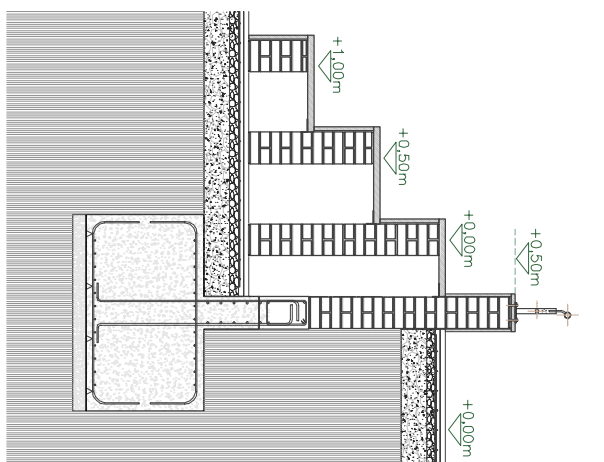
02 03



DETALLE V-04

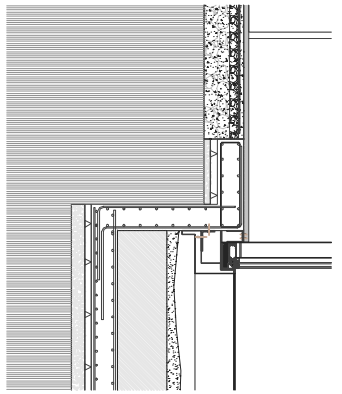


DETALLE V-05

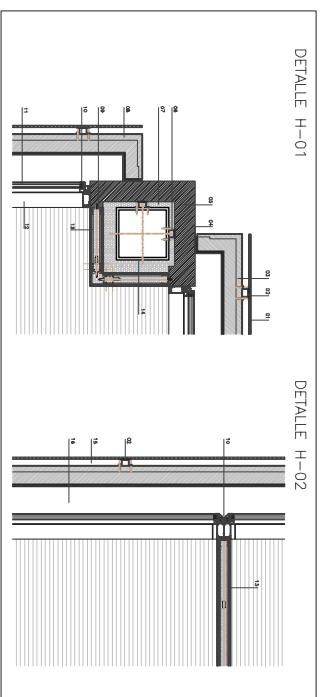


DETALLE V-06

DETALLES CONSTRUCTIVOS VERTICALES



DETALLE H-01



DETALLE H-01

DETALLE H-02

DETALLES CONSTRUCTIVOS HORIZONTALES

LEGENDA CORRELATIVA DE CANTONADAS

- 1 CANTONADA DEL PULTE
- 2 CANTONADA DEL MARCA
- 3 CANTONADA DEL MARCA
- 4 ANILLO DE TRANSICION
- 5 ANILLO DE TRANSICION
- 6 DECORACION DEL PULTE
- 7 DECORACION DEL PULTE
- 8 DECORACION DEL PULTE
- 9 ANILLO INTERIOR
- 10 ANILLO INTERIOR
- 11 ANILLO INTERIOR
- 12 ANILLO INTERIOR
- 13 ANILLO INTERIOR
- 14 ANILLO INTERIOR
- 15 ANILLO INTERIOR
- 16 ANILLO INTERIOR
- 17 ANILLO INTERIOR
- 18 ANILLO INTERIOR
- 19 ANILLO INTERIOR
- 20 ANILLO INTERIOR
- 21 ANILLO INTERIOR
- 22 ANILLO INTERIOR
- 23 ANILLO INTERIOR
- 24 ANILLO INTERIOR
- 25 ANILLO INTERIOR
- 26 ANILLO INTERIOR

VERBENA DEL PULTE PERMITIDO
 1.- El cerramiento puede tener cualquier otro sistema de fijación de la alacena y estructura de 2.- En caso de su construcción alacena, el cerramiento presenta esta configuración considerando la forma ligada cuando sea la única que se define, incluso las formas que se producen bajo ciertas condiciones pueden haber o cerrarse 3.- La estabilidad y la resistencia a la fatiga del cerramiento presentada en su conjunto a la que presentan otros materiales, también debe ser considerada en el momento de su construcción. En consecuencia, se recomienda que se realice un estudio de la producción en cerramiento, para efectos de su diseño, selección o definición de su tipo de producción.

01 CANTONADA DEL PULTE PERMITIDO
 02 CANTONADA DEL MARCA
 03 ANILLO DE TRANSICION
 04 DECORACION DEL PULTE
 05 DECORACION DEL PULTE
 06 ANILLO INTERIOR
 07 ANILLO INTERIOR
 08 ANILLO INTERIOR
 09 ANILLO INTERIOR
 10 ANILLO INTERIOR
 11 ANILLO INTERIOR
 12 ANILLO INTERIOR
 13 ANILLO INTERIOR
 14 ANILLO INTERIOR
 15 ANILLO INTERIOR
 16 ANILLO INTERIOR
 17 ANILLO INTERIOR
 18 ANILLO INTERIOR
 19 ANILLO INTERIOR
 20 ANILLO INTERIOR
 21 ANILLO INTERIOR
 22 ANILLO INTERIOR
 23 ANILLO INTERIOR
 24 ANILLO INTERIOR
 25 ANILLO INTERIOR
 26 ANILLO INTERIOR